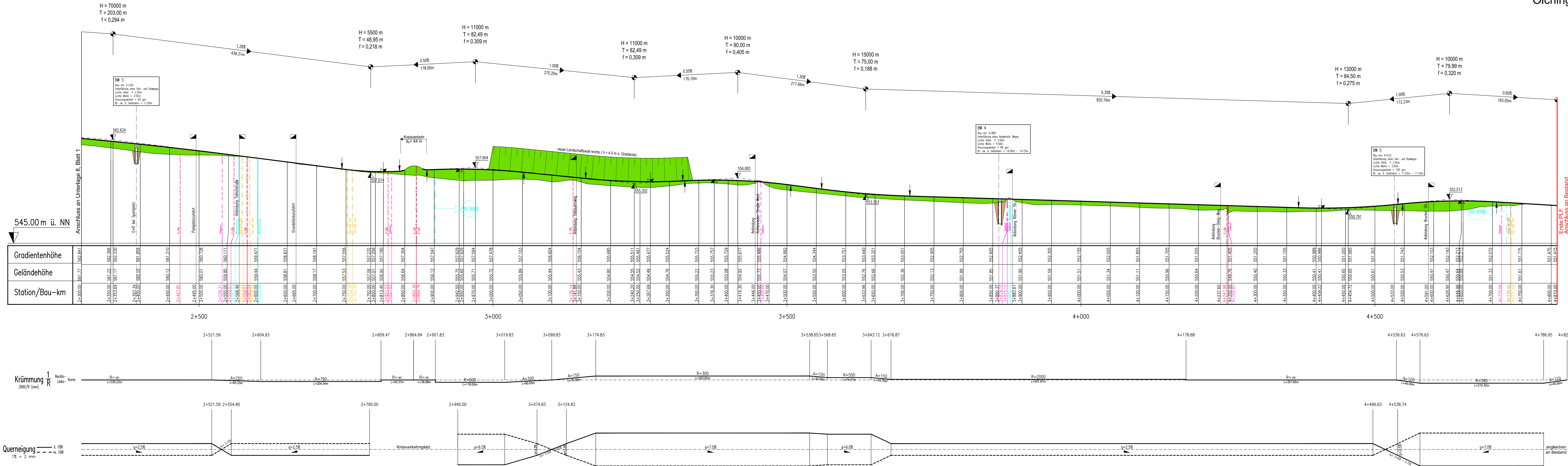


Starnberg

St 2069 Westumfahrung Gilching

km 2+300 - 4+810

Olching



**Zeichenerklärung**

- Gradientenhochpunkt
- Gradiententiefpunkt
- Damm
- Einschnitt

Nr.	Art der Änderung	Datum	Name

Wagner Ingenieure GmbH		Ein Unternehmen der SSF Gruppe	
bearbeitet	16.08.11	Datum	Lindner
gezeichnet	-	gezeichnet	Linke
geprüft	-	geprüft	Wagner

Gemeinde Gilching		Unterlage 8	
Planfeststellung		Blatt Nr. 2	
St 2069 Olching - Starnberg Westumfahrung Gilching		Höhenplan Bau-km 2+300 bis Bau-km 4+810	
Maßstab 1 : 2000/200			

Aufgestellt: Gilching, den 16.08.2011  
 Gemeindeglieder  
 Merkmal: wagner, 1. Bürgermeister

ersetzt durch Unterlage 8 Blatt 2 T

Ende PLF Anschluss an Bestand St 2069 Abschnitt 210 Station 0.37